

# Arturo Brachetti

Scheda Tecnica - Convention



# Arturo Brachetti - Scheda Tecnica Convention

## LOCATION

Lo spettacolo potrà essere rappresentato in un teatro o palazzo congressi o sala convegni, purché si riesca a creare una situazione “teatrale” con palco, scatola nera, fondale, sipario e ring o graticcia. E' indispensabile una verifica tecnica e/o sopralluogo da parte ns.

## PALCOSCENICO

Sarà necessario un palco, con pubblico solo di fronte. Deve avere dim. minime di 8-10 m di larghezza x 6-8 m di profondità, altezza del pavimento: 70-80 cm circa per consentire la vista dello spettacolo dal pubblico seduto. Altezza dal piano palco al soffitto almeno 5 metri.

Il Palco riscaldato se è inverno e climatizzato se è estate. Temperatura max 18-20°.

Il Palco deve essere a “scatola nera”, ovvero fornito con muta nera chiusa su tre lati come da disegno più quattro quinte laterali armate. Sarà necessario un fondale fatto a sipario aperto in mezzo da posare come da disegno. Retro palco di servizio che servirà agli assistenti di Arturo a anche da camerino.

IL pavimento del palcoscenico deve essere scuro: nero o grigio scuro di moquette o tappeto danza.

## Arturo Brachetti - Scheda Tecnica Convention

È necessaria una macchina del fumo per inizio e finale e fumo d'ambiente.  
Servirà un attacco di corrente 220 V in avanscena a destra (guardando il palco), dove verrà collegato il proiettore delle ombre cinesi (di nostra fornitura).  
Servirà una scaletta per salire sul palco dalla platea  
È richiesta la presenza di 4 facchini per lo scarico e carico del materiale.

### **CAMERINI**

Saranno necessari almeno **2 camerini chiusi posizionati** vicino al palcoscenico e con Accesso diretto dal palco. Preferibilmente il camerino principale dovrebbe essere posizionato esattamente attaccato al retropalco.

Un camerino per i costumi e attrezzatura di dimensioni almeno 4×4 m. Serve un tavolo grande per preparare i costumi, stand per i costumi, una presa di corrente e serve uno specchio grande. Un camerino per Arturo con un tavolo da trucco, uno specchio e luce, un tavolo ed un divano.

Un camerino di servizio per i tecnici. Servizi igienici e doccia vicini.

## Arturo Brachetti - Scheda Tecnica Convention

### **LUCI**

Le luci sono un elemento fondamentale per la riuscita dello spettacolo.

Regia luci adeguata che dovrà essere programmata ed impostata durante le prove del giorno prima o del pomeriggio stesso dell'evento.

- Teste Mobili Spot/LED WASH
- Barre LED 100 cm
- Seguipersona 1500/2500 (dipende da location)

### **IMPORTANTE**

Per le prove luci servono almeno 3 ore per programmare e memorizzare circa 40/50 scene diverse. E' quindi indispensabile che il tecnico luci sia uno molto bravo e che conosca bene l'attrezzatura che usa.

È comunque necessario e indispensabile che il personale sia di comprovata capacità tecnica e con una buona esperienza teatrale. Questo requisito è assolutamente importante per la riuscita dello spettacolo, è quindi necessario valutare con attenzione questo aspetto.

# Arturo Brachetti - Scheda Tecnica Convention

## FONICA

- Intercom 4/6 canali (dipende dalla situazione) per comunicazione diretta con Direttore Palco  
(deve essere un Intercom RADIO) e tecnico al seguipersona.
- Impianto Audio (da definire in base alla location)
- Microfono di Arturo "Countryman E6 Earset/DPA 4061" 3pin Lemo Connector, For Sennheiser 3000 & 5000/DPA connector.  
Serve vostro Body Pack.
- Due monitor da palco

## VIDEO

- Videoproiettore FULL HD, luminosità adeguata.  
Trasporto segnale video HDMI consigliato su SDI (A)
- Schermo da proiezione (A)
- Trasporto segnale su HDMI, consigliato via SDI.  
Switch-regia digitale con ingressi HDMI o SDI (A/B)  
In alternativa: scheda di acquisizione video Blackmagic intensity extreme o equivalente.
- LED WALL (B)

## Arturo Brachetti - Scheda Tecnica Convention

### **SERVICE E RICHIESTE TECNICHE**

Il Service per luci, fonica, video e palco è escluso dalla ns. fornitura.

### **ARTE BRACHETTI FORNISCE**

Baule di scena da posare al centro del palco

Tavolo illuminato con sabbia per numero di sand art

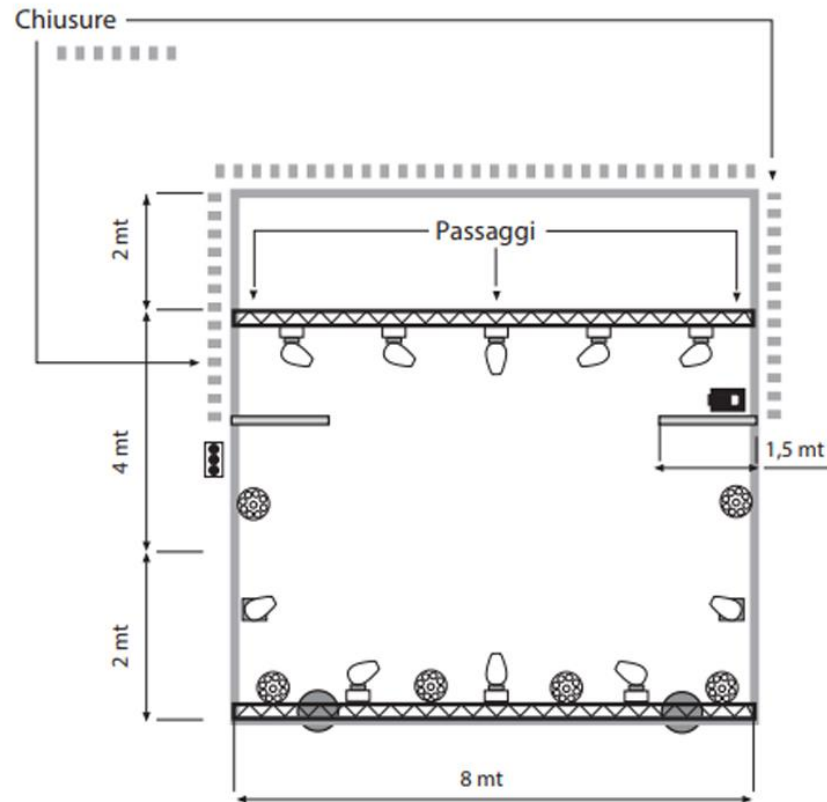
Lampada per Ombre Cinesi

### **COMPAGNIA**

La Compagnia Brachetti è formata da **8 persone compreso Arturo.**

# Arturo Brachetti - Scheda Tecnica Palco A 1/4

vista dall'alto



Misure minime indicative da definire in una seconda fase

# Arturo Brachetti - Scheda Tecnica Palco B 2/4

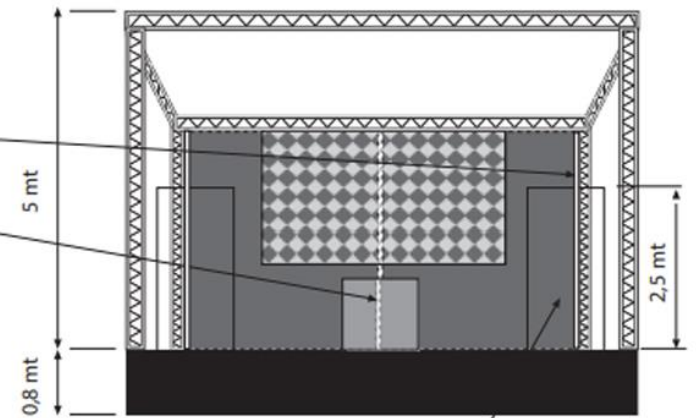
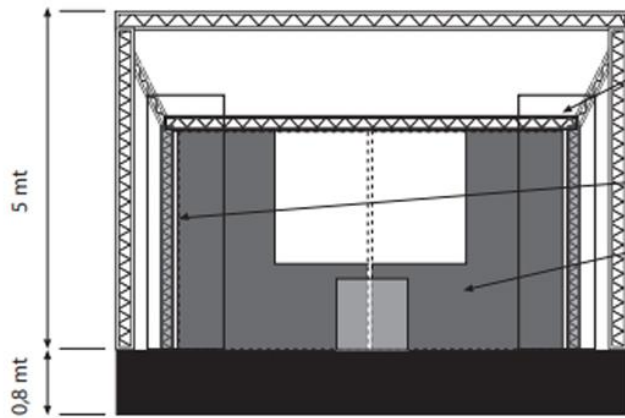
vista frontale

Configurazione A

Configurazione B

Quinte Morbide

Fondale con  
apertura centrale  
e laterali (Dx+Sx)



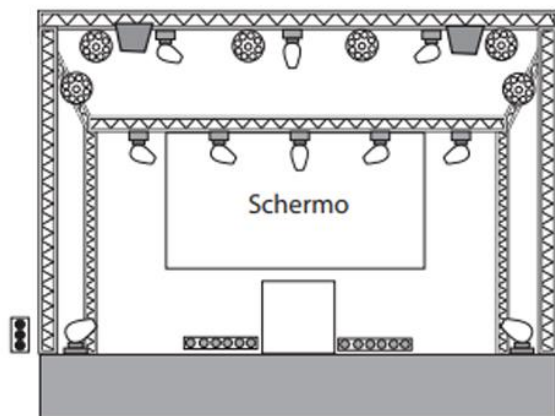
Quinte Armate



# Arturo Brachetti - Scheda Tecnica Luci C 3/4

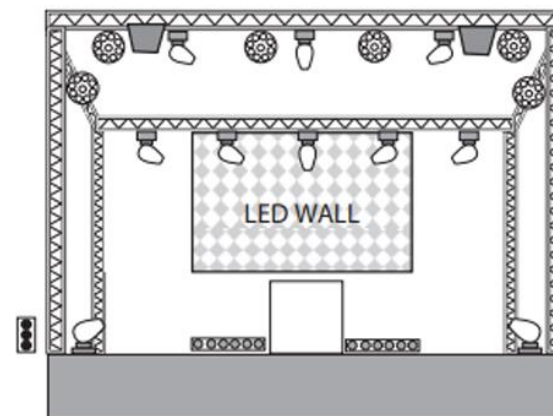
vista frontale

Configurazione A



-  Macchine Neve (nostre)  
no DMX da mettere  
sotto Dimmer
-  LED WASH
-  SPOT
-  Presa AC 220
-  Barra LED

Configurazione B



Seguipersona  
manuale

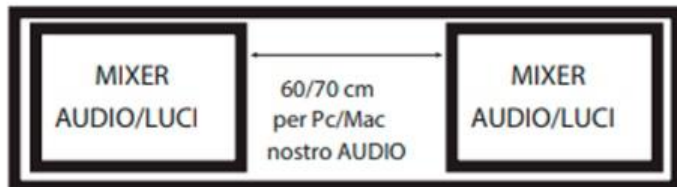


Seguipersona  
manuale

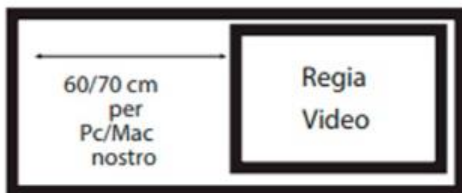


# Arturo Brachetti - Scheda Tecnica 4/4

## Regia



- Intercom 4/6 canali (dipende dalla situazione) per comunicazione diretta con Direttore Palco (deve essere un Intercom RADIO) e tecnico al seguipersona.



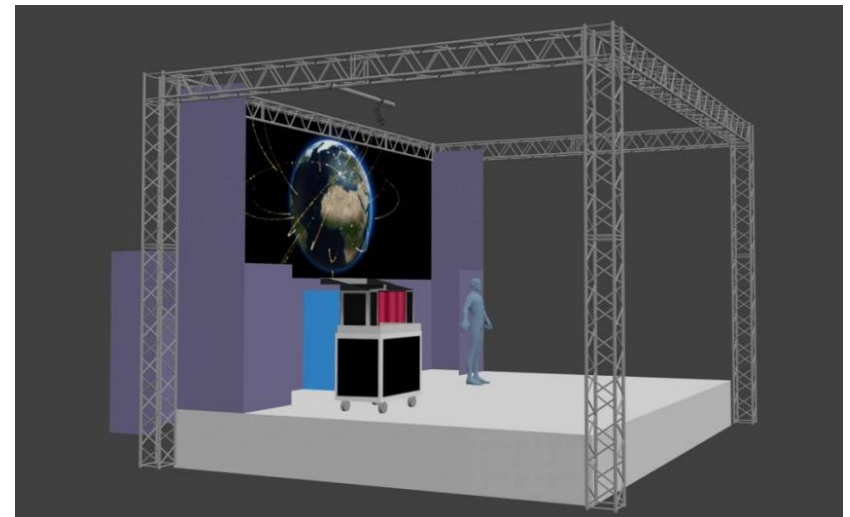
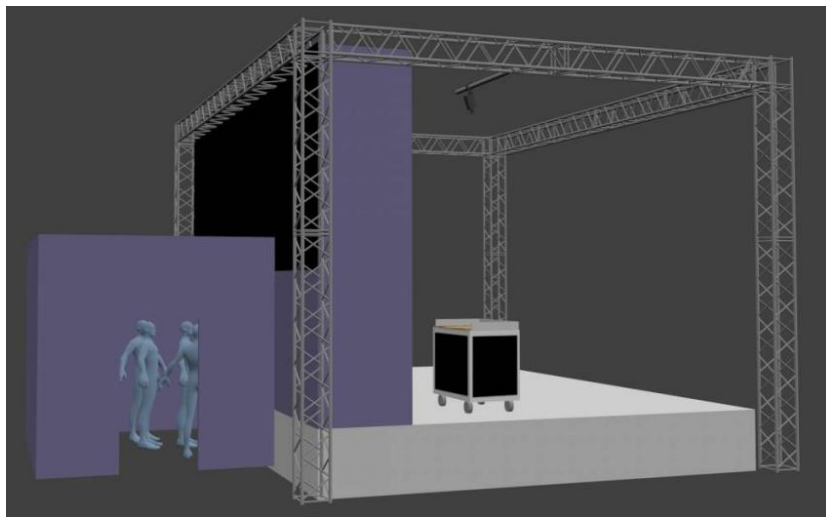
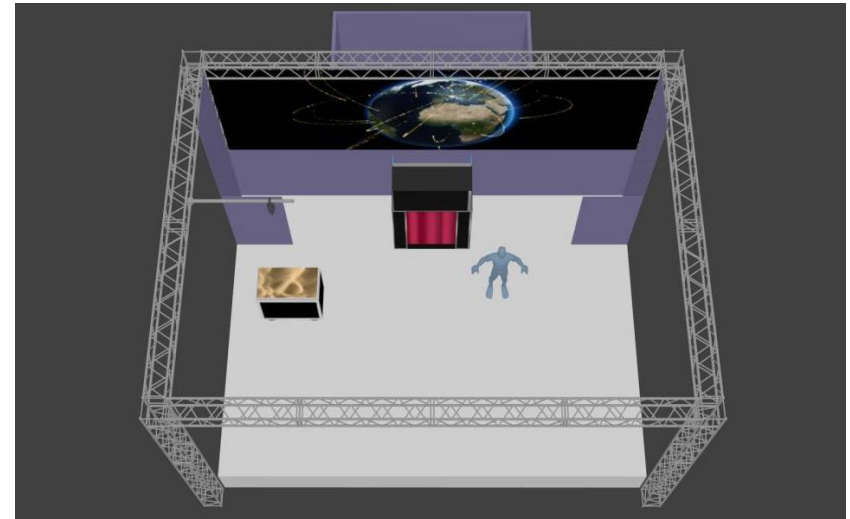
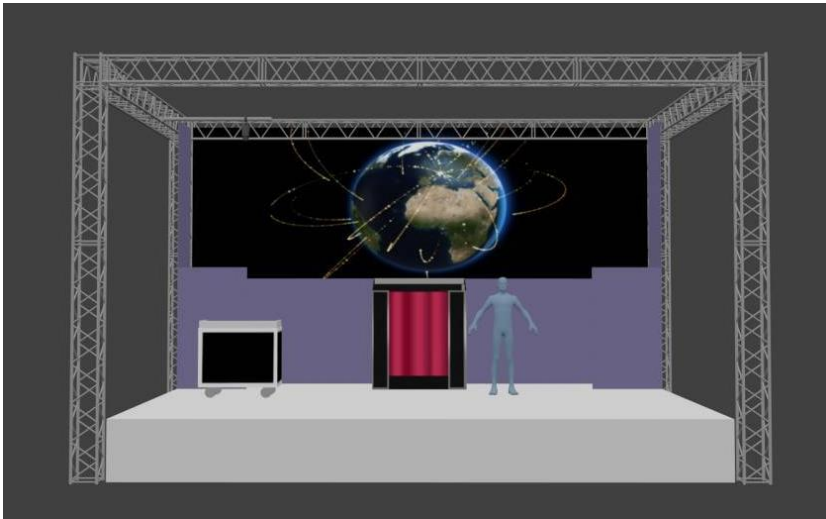
## Palco Audio

- Impianto Audio (da definire in base alla location)
- Microfono di Arturo "Countryman E6 Earset/DPA 4061" 3pin Lemo Connector, For Sennheiser 3000 & 5000/DPA connector  
Serve vostro Body Pack.
- Due monitor da palco

## Riepilogo Audio-Luci-Video

- Teste Mobili Spot/LED WASH
- Barre LED 100 cm
- Seguipersona 1500/2500 (dipende da location)
  
- Impianto Audio (da definire in base al Teatro)
- Microfono di Arturo "Countryman E6 Earset/DPA 4061" 3pin Lemo Connector, For Sennheiser 3000 & 5000/DPA Connector. Serve vostro Body Pack.
- Due monitor da palco
- Intercom 4/6 canali (dipende dalla situazione) per comunicazione diretta con Direttore Palco (deve essere un Intercom RADIO) e tecnico al seguipersona.
  
- Per numero "SABBIA"
- Videoproiettore FULLHD, luminosità adeguata.  
Trasporto segnale video HDMI consigliato su SDI (A)
- Schermo da proiezione (A)
- Trasporto segnale su HDMI, consigliato via SDI.  
Switch-regia digitale con ingressi HDMI o SDI (A/B)  
In alternativa: scheda di acquisizione video  
Blackmagic intensity extreme o equivalente
- LED WALL (B)

# Arturo Brachetti - Esempio di palco



# CONTATTI

## **REFERENTE TECNICO: DAVIDE ALLENA**

+39 335 8339536

info@magicartstudio.it

## **GIORGIO BRACHETTI**

+39 335 5761623

giorgio@brachetti.com

