

Arturo Brachetti

Scheda Tecnica - Convention



Arturo Brachetti - Scheda Tecnica Convention

LOCATION

Lo spettacolo potrà essere rappresentato in un teatro o palazzo congressi o sala convegni, purché si riesca a creare una situazione “teatrale” con palco, scatola nera, fondale, sipario e ring o graticcia. E' indispensabile una verifica tecnica e/o sopralluogo da parte ns.

PALCOSCENICO

Sarà necessario un palco, con pubblico solo di fronte. Deve avere dim. minime di 8-10 m di larghezza x 6-8 m di profondità, altezza del pavimento: 70-80 cm circa per consentire la vista dello spettacolo dal pubblico seduto. Altezza dal piano palco al soffitto almeno 5 metri.

Il Palco riscaldato se è inverno e climatizzato se è estate. Temperatura max 18-20°.

Il Palco deve essere a “scatola nera”, ovvero fornito con muta nera chiusa su tre lati come da disegno più quattro quinte laterali armate. Sarà necessario un fondale fatto a sipario aperto in mezzo da posare come da disegno. Retro palco di servizio che servirà agli assistenti di Arturo a anche da camerino.

IL pavimento del palcoscenico deve essere scuro: nero o grigio scuro di moquette o tappeto danza.

Arturo Brachetti - Scheda Tecnica Convention

È necessaria una macchina del fumo per inizio e finale e fumo d'ambiente.
Servirà un attacco di corrente 220 V in avanscena a destra (guardando il palco), dove verrà collegato il proiettore delle ombre cinesi (di nostra fornitura).
Servirà una scaletta per salire sul palco dalla platea
È richiesta la presenza di 4 facchini per lo scarico e carico del materiale.

CAMERINI

Saranno necessari almeno **2 camerini chiusi posizionati** vicino al palcoscenico e con Accesso diretto dal palco. Preferibilmente il camerino principale dovrebbe essere posizionato esattamente attaccato al retropalco.

Un camerino per i costumi e attrezzatura di dimensioni almeno 4×4 m. Serve un tavolo grande per preparare i costumi, stand per i costumi, una presa di corrente e serve uno specchio grande. Un camerino per Arturo con un tavolo da trucco, uno specchio e luce, un tavolo ed un divano.

Un camerino di servizio per i tecnici. Servizi igienici e doccia vicini.

Arturo Brachetti - Scheda Tecnica Convention

LUCI

Le luci sono un elemento fondamentale per la riuscita dello spettacolo.

Regia luci adeguata che dovrà essere programmata ed impostata durante le prove del giorno prima o del pomeriggio stesso dell'evento.

- Teste Mobili Spot/LED WASH
- Barre LED 100 cm
- Seguipersona 1500/2500 (dipende da location)

IMPORTANTE

Per le prove luci servono almeno 3 ore per programmare e memorizzare circa 40/50 scene diverse. E' quindi indispensabile che il tecnico luci sia uno molto bravo e che conosca bene l'attrezzatura che usa.

È comunque necessario e indispensabile che il personale sia di comprovata capacità tecnica e con una buona esperienza teatrale. Questo requisito è assolutamente importante per la riuscita dello spettacolo, è quindi necessario valutare con attenzione questo aspetto.

Arturo Brachetti - Scheda Tecnica Convention

FONICA

- Intercom 4/6 canali (dipende dalla situazione) per comunicazione diretta con Direttore Palco
(deve essere un Intercom RADIO) e tecnico al seguipersona.
- Impianto Audio (da definire in base alla location)
- Microfono di Arturo "Countryman E6 Earset/DPA 4061" 3pin Lemo Connector, For Sennheiser 3000 & 5000/DPA connector.
Serve vostro Body Pack.
- Due monitor da palco

VIDEO

- Videoproiettore FULL HD, luminosità adeguata.
Trasporto segnale video HDMI consigliato su SDI (A)
- Schermo da proiezione (A)
- Trasporto segnale su HDMI, consigliato via SDI.
Switch-regia digitale con ingressi HDMI o SDI (A/B)
In alternativa: scheda di acquisizione video Blackmagic intensity extreme o equivalente.
- LED WALL (B)

Arturo Brachetti - Scheda Tecnica Convention

SERVICE E RICHIESTE TECNICHE

Il Service per luci, fonica, video e palco è escluso dalla ns. fornitura.

ARTE BRACHETTI FORNISCE

Baule di scena da posare al centro del palco

Tavolo illuminato con sabbia per numero di sand art

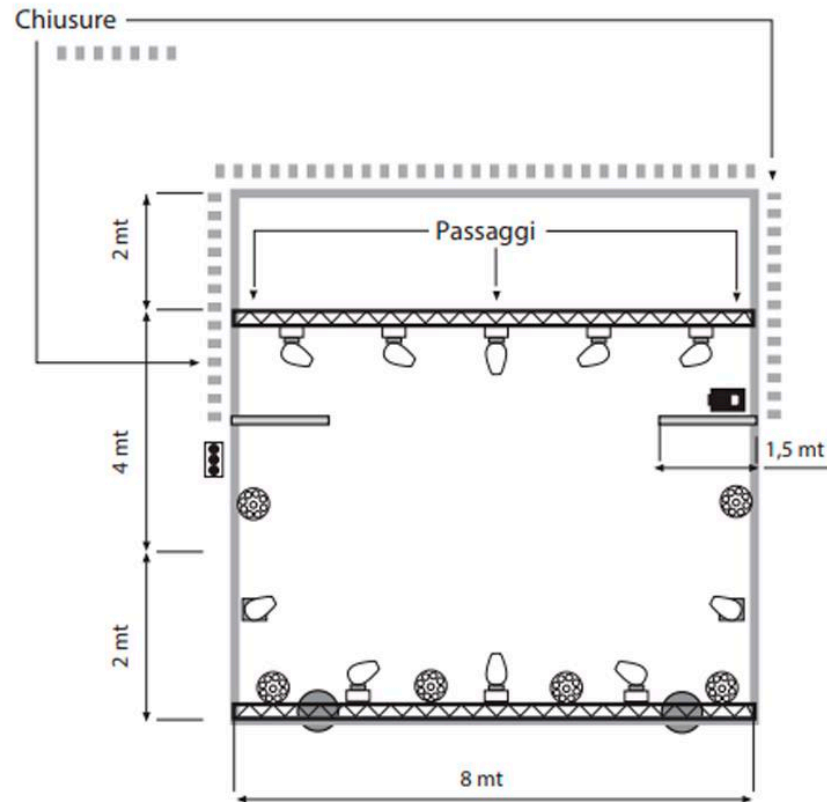
Lampada per Ombre Cinesi

COMPAGNIA

La Compagnia Brachetti è formata da **8 persone compreso Arturo.**

Arturo Brachetti - Scheda Tecnica Palco A 1/4

vista dall'alto

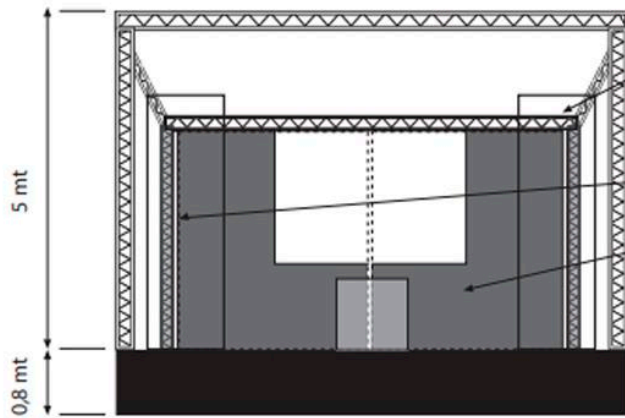


Misure minime indicative da definire in una seconda fase

Arturo Brachetti - Scheda Tecnica Palco B 2/4

vista frontale

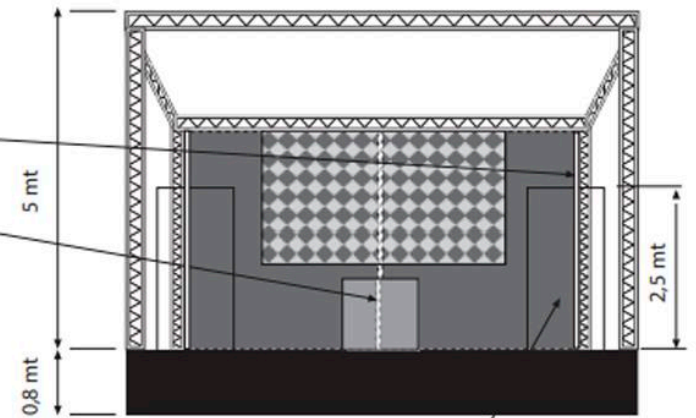
Configurazione A



Quinte Morbide

Fondale con
apertura centrale
e laterali (Dx+Sx)

Configurazione B

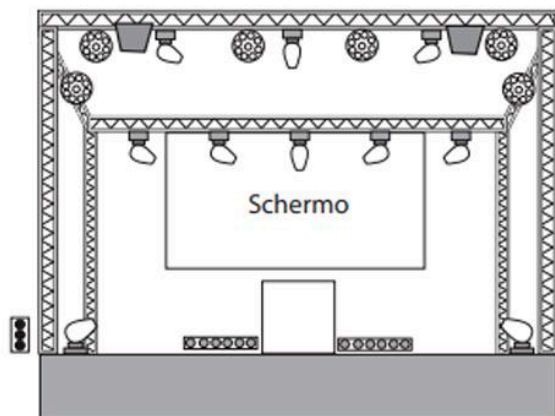


Quinte Armate

Arturo Brachetti - Scheda Tecnica Luci C 3/4

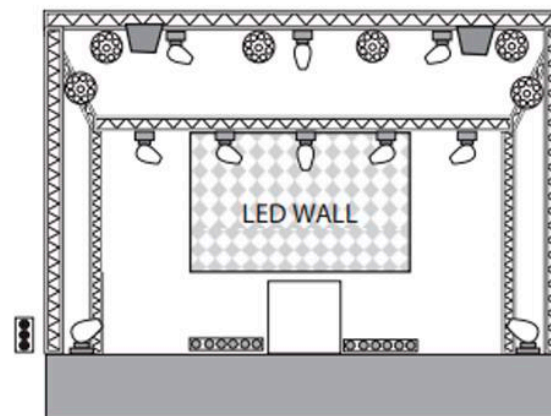
vista frontale

Configurazione A



-  Macchine Neve (nostre)
no DMX da mettere
sotto Dimmer
-  LED WASH
-  SPOT
-  Presa AC 220
-  Barra LED

Configurazione B



Seguipersona
manuale

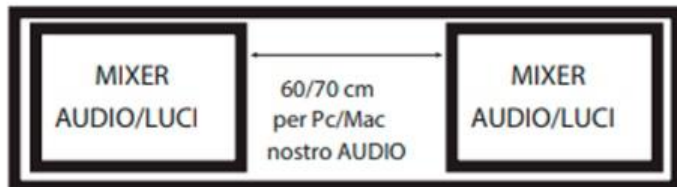


Seguipersona
manuale

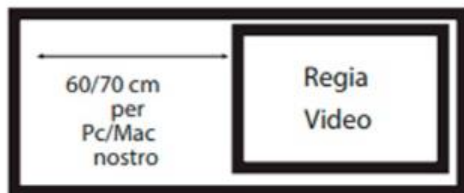


Arturo Brachetti - Scheda Tecnica 4/4

Regia



- Intercom 4/6 canali (dipende dalla situazione) per comunicazione diretta con Direttore Palco (deve essere un Intercom RADIO) e tecnico al seguipersona.



Palco Audio

- Impianto Audio (da definire in base alla location)
- Microfono di Arturo "Countryman E6 Earset/DPA 4061" 3pin Lemo Connector, For Sennheiser 3000 & 5000/DPA connector
Serve vostro Body Pack.
- Due monitor da palco

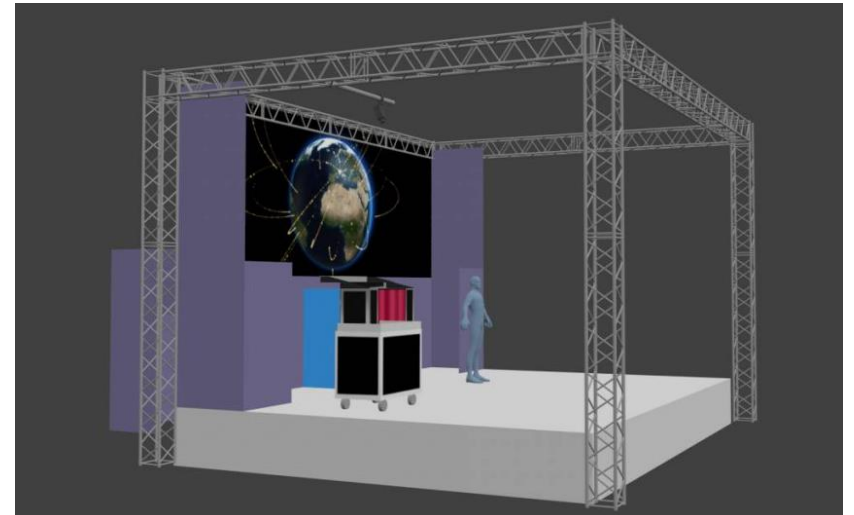
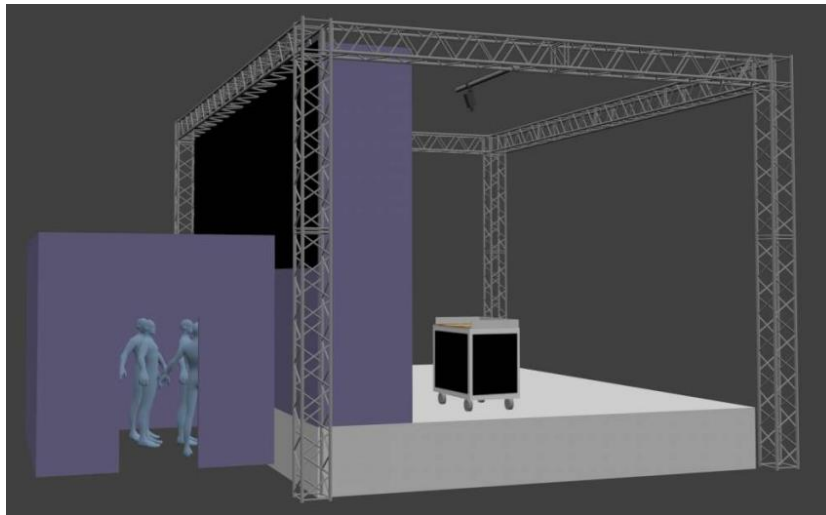
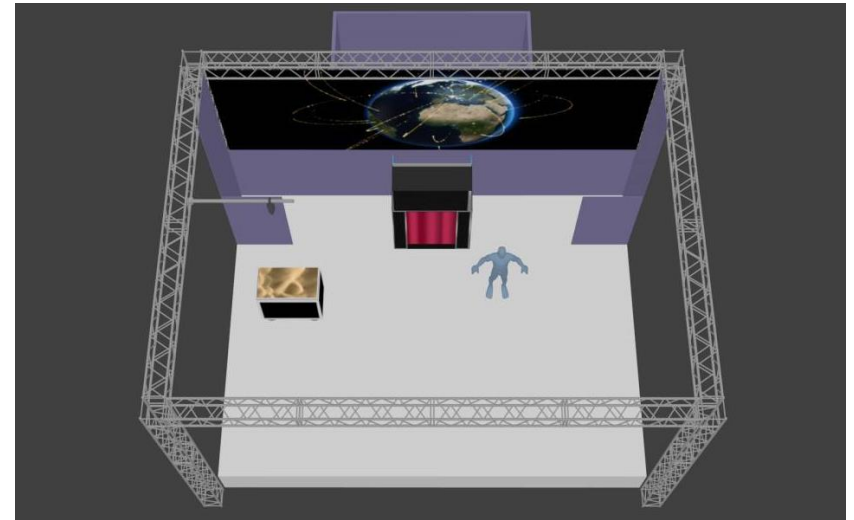
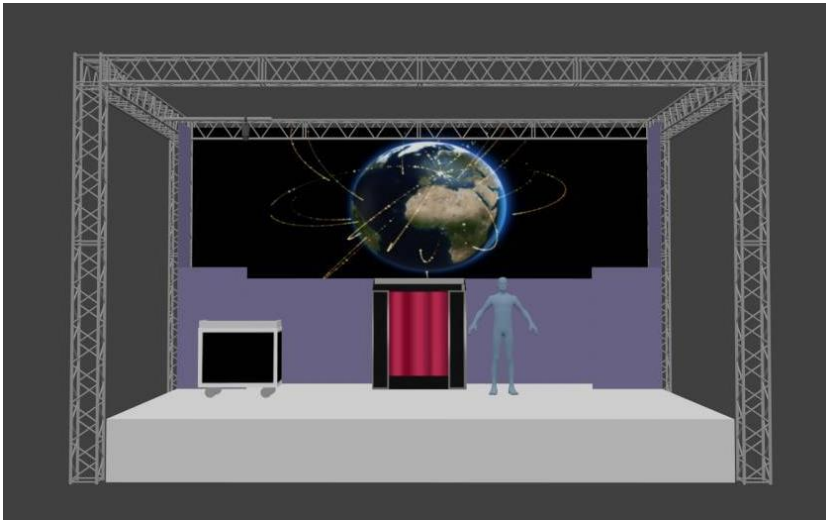
Riepilogo Audio-Luci-Video

- Teste Mobili Spot/LED WASH
- Barre LED 100 cm
- Seguipersona 1500/2500 (dipende da location)

- Impianto Audio (da definire in base al Teatro)
- Microfono di Arturo "Countryman E6 Earset/DPA 4061" 3pin Lemo Connector, For Sennheiser 3000 & 5000/DPA Connector. Serve vostro Body Pack.
- Due monitor da palco
- Intercom 4/6 canali (dipende dalla situazione) per comunicazione diretta con Direttore Palco (deve essere un Intercom RADIO) e tecnico al seguipersona.

- Per numero "SABBIA"
- Videoproiettore FULLHD, luminosità adeguata.
Trasporto segnale video HDMI consigliato su SDI (A)
- Schermo da proiezione (A)
- Trasporto segnale su HDMI, consigliato via SDI.
Switch-regia digitale con ingressi HDMI o SDI (A/B)
In alternativa: scheda di acquisizione video
Blackmagic intensity extreme o equivalente
- LED WALL (B)

Arturo Brachetti - Esempio di palco



CONTATTI

ERWIN STEINER

+39 349 672 4327

tech@artebrachetti.it

GIORGIO BRACHETTI

+39 335 5761623

giorgio@brachetti.com

